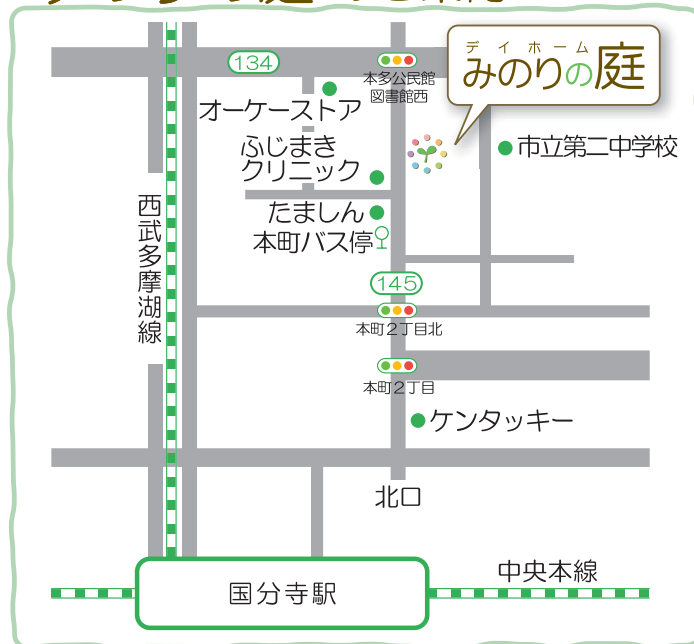


「みのりの庭」では、庭の木や草花を眺め楽しんだり、花や野菜を育て、収穫し、食したり、工作したり、1年を通して身近な植物や土に触れ、小さな大自然の恵みを享受することができます。

「みのりの庭」は
笑顔が自然に生まれる場所を目指します。
おひとりおひとりが
かけがえのない大切な存在として受け入れられ
安心して在宅生活が続けられるよう
その人らしい自立に寄り添い支援いたします。



みのりの庭のご案内



■交通アクセス

- ・JR中央線・西武多摩湖線・西武国分寺線
「国分寺」駅下車 北口より徒歩6分
- ・立川バス〈寺51〉～〈寺57〉
- ・ぶんバス（京王バス）本多ルート
「本町」停留所下車 徒歩1分

■お問合せ

〒185-0011
国分寺市本多1-5-3
グリーンサイト国分寺102、401
TEL: 042-312-0362
FAX: 042-312-0365
MAIL: minori@green-site.org
営業時間: 8:45～17:45
営業日: 月～金（祝祭日も営業いたします）



■併設事業所

指定居宅介護支援事業所 ぐりーん・さいと

■事業者

株式会社 生・活・計・画 東京都世田谷区代沢4-38-4

デイホーム
みのりの庭
東京都指定介護保険事業所 事業者番号137310118

URL: <http://www.green-site.org/>
種別: 小規模型通所介護・介護予防通所介護

デイホーム みのりの庭

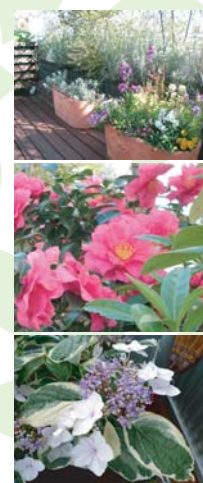
みどりと関わりながら、元気を目指す！
そんなデイホームを開設します。

植物の持つ力
土と触れ合う和み
自然と弾む会話
気持ちに誘われていつしか動き出す身体



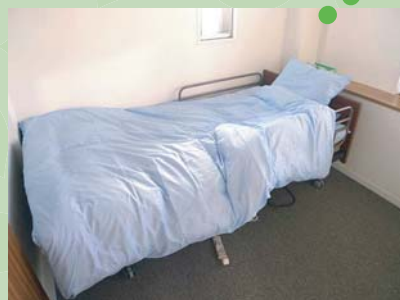
ガーデンテラス

和のガーデン



四季折々の草花

静養室



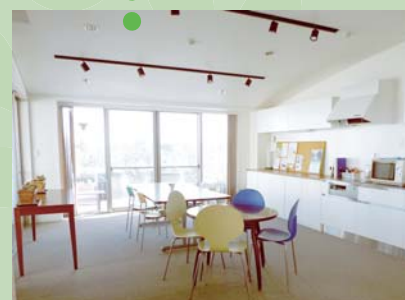
浴室



トイレ



機能訓練室



食事

